

LEYENDA

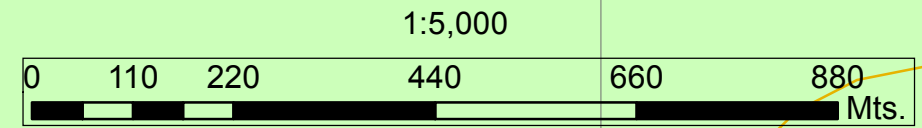
URB. MIGUEL GRAU	VIVIENDA EMPADRONADA
URB. PLAYA SUR	PUNTA NEGRA
URB. JAVIER PEREZ DE C.	SAN BARTOLO
URB. LAS ORQUIDEAS	SANTA MARIA DEL MAR
URB. CASCO URBANO	LIMITE DISTRITAL
URB. SAN JOSE	VIAS LOCALES
AAHH SAN JOSE 2DA ETAPA	VIA NACIONAL
AAHH SAN JOSE 3RA ETAPA	

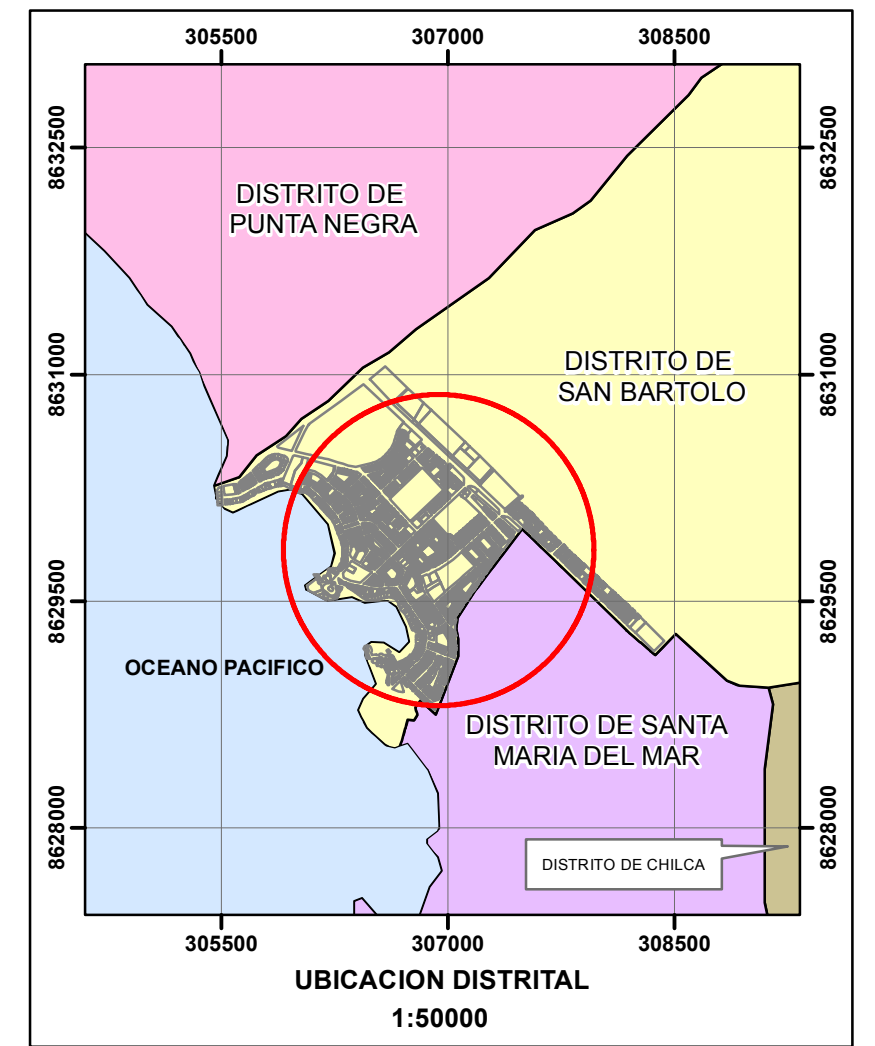
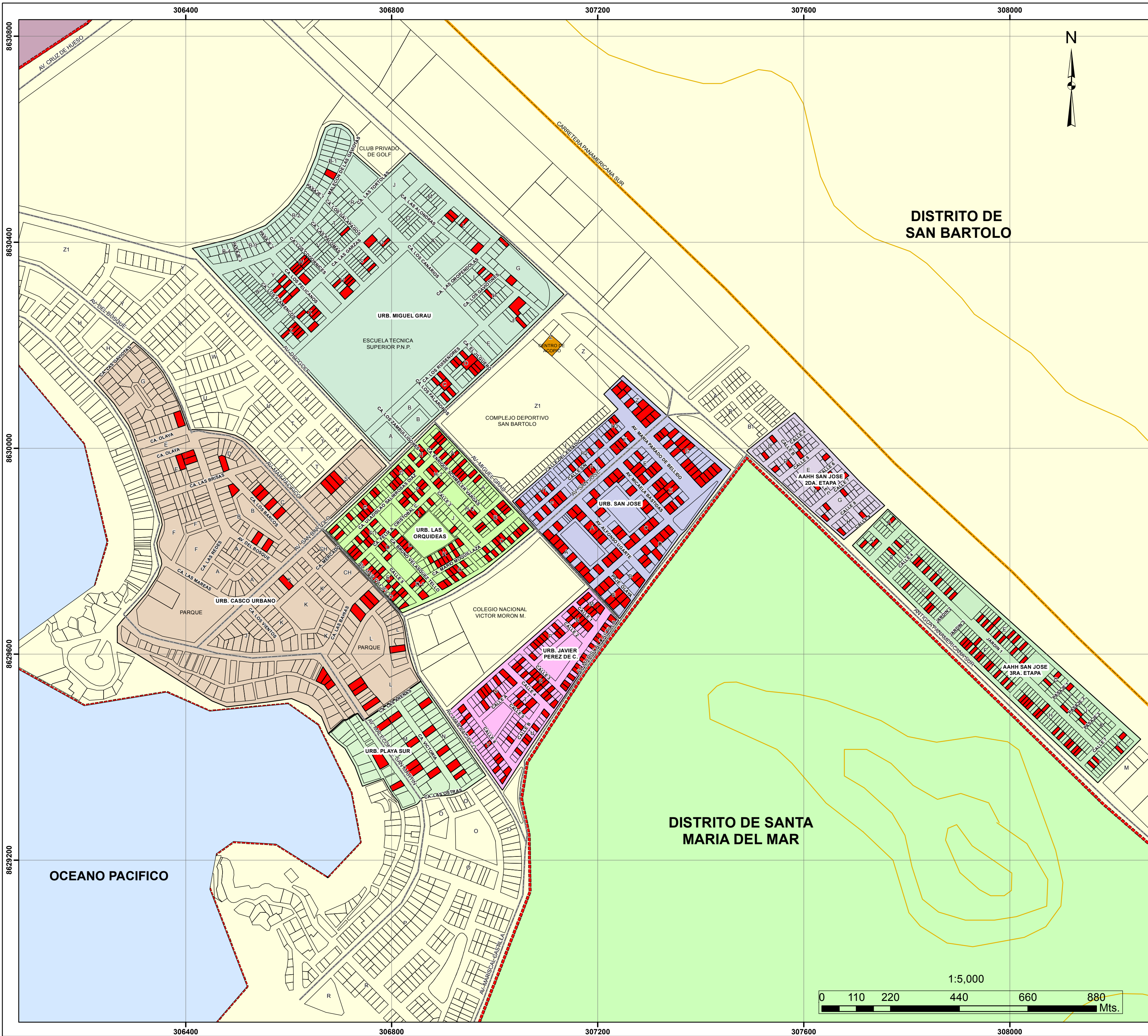
DEPARTAMENTO DE LIMA - PROVINCIA DE LIMA
MUNICIPALIDAD DISTRITAL DE SAN BARTOLO

Proyecto:
PROGRAMA DE SEGREGACION EN LA FUENTE Y RECOLECCION SELECTIVA DE RESIDUOS SOLIDOS AL 20 % DE LAS VIVIENDAS DEL DISTRITO DE SAN BARTOLO

Mapa:
MAPA DE RUTAS

Responsable: Gerencia de Servicios a la Comunidad	Elaborado: Ing. LUIS GUTIERREZ B. Ing. ALFREDO AGUERO M. Bach. Ing. JESUS ZARATE	Supervisor: Gerencia de Servicios a la Comunidad	Lamina: 04
Fuente: BASE CATASTRO MUNICIPALIDAD DE SAN BARTOLO	Fecha: Julio 2014	Escala: 1:5,000	Proyección/Datum: UTM - WGS 84 Zona 18 Sur





LEYENDA

URB. MIGUEL GRAU	VIVIENDA EMPADRONADA
URB. PLAYA SUR	PUNTA NEGRA
URB. JAVIER PEREZ DE C.	SAN BARTOLO
URB. LAS ORQUIDEAS	SANTA MARIA DEL MAR
URB. CASCO URBANO	LIMITE DISTRITAL
URB. SAN JOSE	VIAS LOCALES
AAHH SAN JOSE 2DA. ETAPA	VIA NACIONAL
AAHH SAN JOSE 3RA. ETAPA	

DEPARTAMENTO DE LIMA - PROVINCIA DE LIMA
MUNICIPALIDAD DISTRITAL DE SAN BARTOLO

Proyecto:
PROGRAMA DE SEGREGACION EN LA FUENTE Y RECOLECCION SELECTIVA DE RESIDUOS SOLIDOS AL 20 % DE LAS VIVIENDAS DEL DISTRITO DE SAN BARTOLO

Mapa:
MAPA DE UBICACION DE VIVIENDAS EMPADRONADAS

Responsable: Gerencia de Servicios a la Comunidad	Elaborado: Ing. LUIS GUTIERREZ B. Ing. ALFREDO AGUERO M. Bach. Ing. JESUS ZARATE	Supervisor: Gerencia de Servicios a la Comunidad	Lamina: 03
Fuente: BASE CATASTRO MUNICIPALIDAD DE SAN BARTOLO	Fecha: Julio 2014	Escala: 1:5,000	Proyección/Datum: UTM - WGS 84 Zona 18 Sur